

# Svetlana Tartakovska

## Bevroren momenten



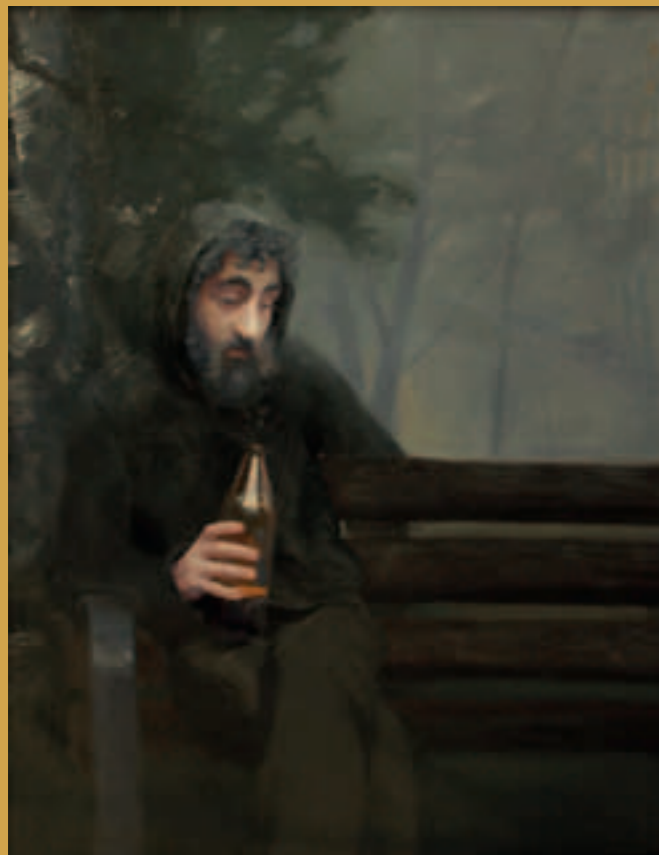


Haar palet heeft soms donkere kleuren met zwart als expressiemiddel en hier en daar verfdruipers die als bloed en zweet onderdeel zijn van emotionele of melancholieke voorstellingen.

*The job of the artist is always to deepen the mystery*

(Francis Bacon)

*The curse*, oxd, 110 x 75 cm, 2013



*Demon III*, oxl, 140x110, 2013



*Demon I*, oxl, 120x90, 2013

Ze heeft niet alleen een donker palet maar is ook in staat om sterke vormen te suggereren door wit in wit te schilderen.



*Sleeping*, oxl, 100x100 cm, 2013

Svetlana Tartakovska werd in 1979 geboren nabij Kiev. Ze kreeg in haar jeugd traditioneel teken- en schilderles en werd onderwezen in de Russische verhalen, sprookjes, sagen en legenden. In haar werk zien we sporen van de rijke erfenis van een oude Russische cultuur met wereldberoemde schilders als Repin en Kramskoj en schrijvers onder wie Dostojewski en Lermontov.

In 2013 studeerde ze af aan de vijfjarige vakopleiding aan de Klassieke Academie voor Beeldende Kunst in Groningen. Ze ging ook naar The Art Academy in Florence en kreeg workshops van Sam Drukker.

We kunnen haar werk onderverdelen in witte en zwarte series met ieder hun eigen uitstraling en thematiek, maar vooral een psychologische diepgang.

Omdat de schilderijen verhalen vertellen die beladen zijn met symboliek en herinneringen, zijn ze te rangschikken onder het conceptueel hedendaags realisme. Sommige schilderijen zijn maatschappelijk geïnspireerd en gaan over de breekbaarheid van de mens.

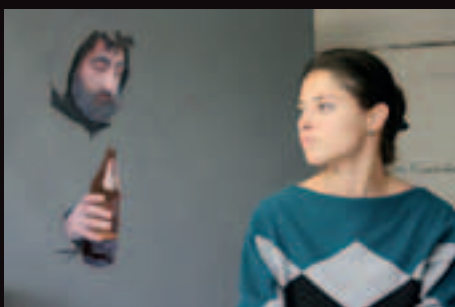
Haar doel is de kijker te laten stilstaan, zich kortstondig te ontrukken aan de realiteit van het hier en nu en het 'bevroren' moment van de mens op het schilderij op zich in te laten werken.



*Snowy street*, oxl, 80 x 100 cm, 2013



*Bruïd*, oxl, 140x100 cm, 2013



*bijschriftje*

**Art Consultant**

drs. Greet Hamming, Kunsthistoricus

greethamming@xs4all.nl

mob. 06 51 15 47 15